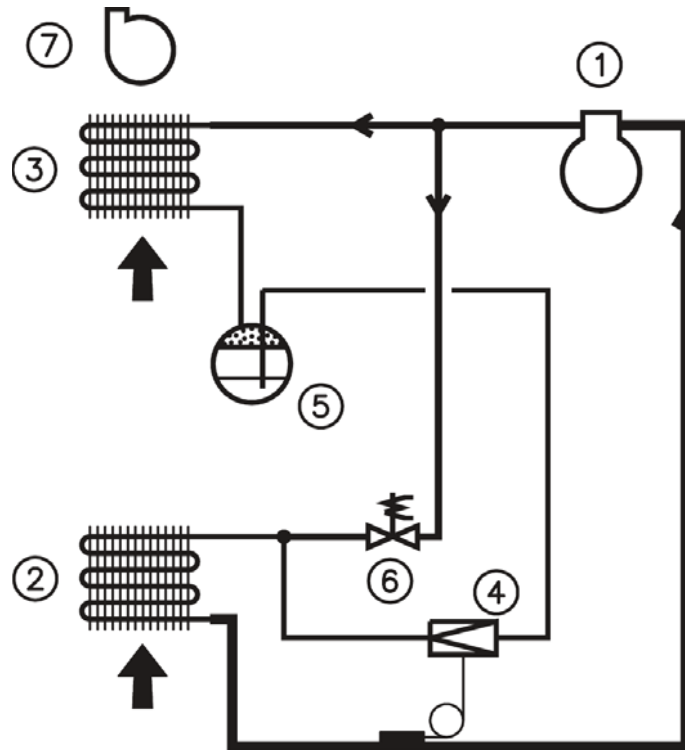


СХЕМА КОНТУРА ХЛАДАГЕНТА

CDP 35

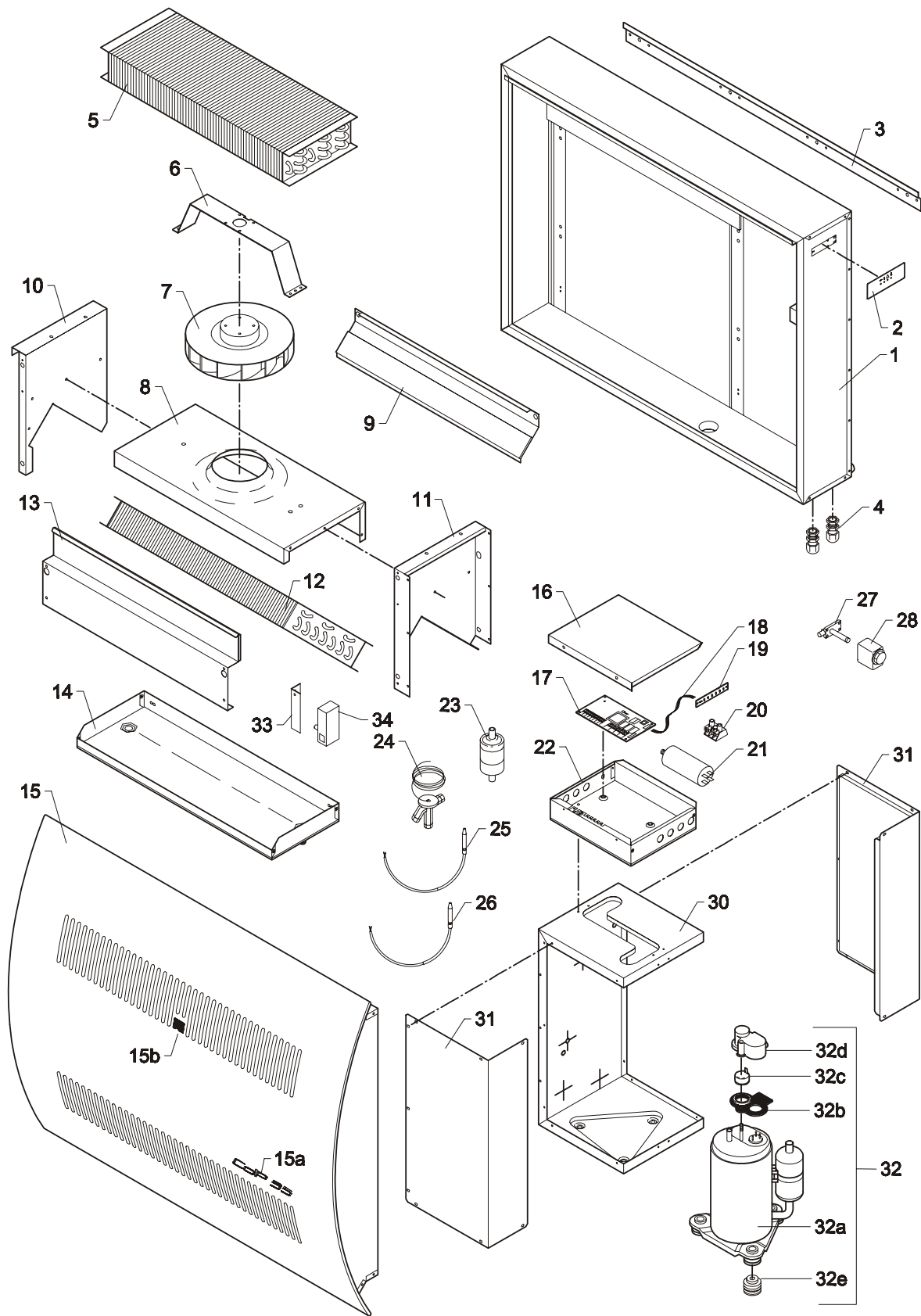


1. Компрессор
2. Испаритель
3. Воздушный конденсатор
4. Терморасширительный вентиль
5. Ресивер
6. Соленоидный вентиль
7. Вентилятор

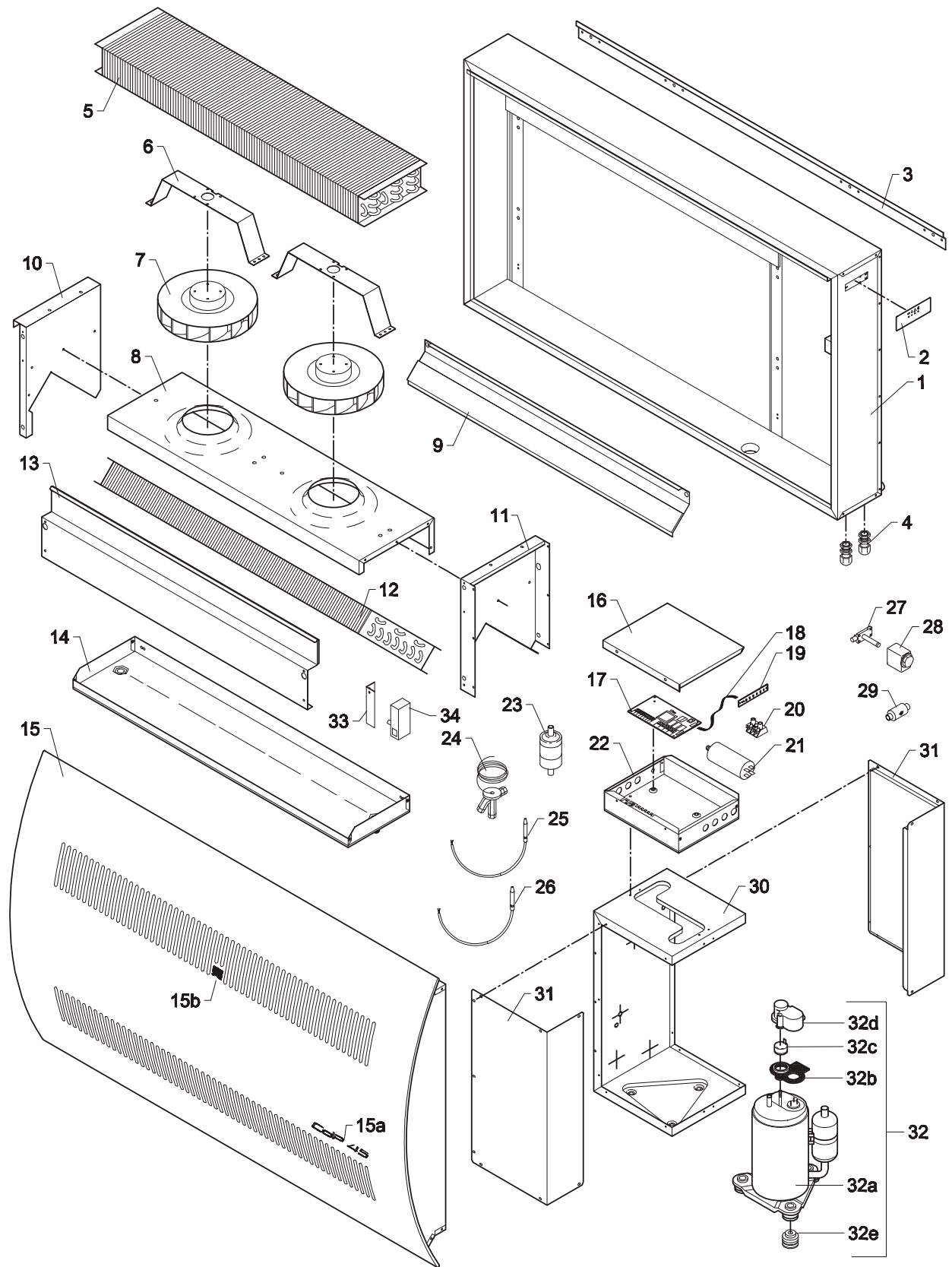
Обозначение компонентов на электросхемах**CDP 35 / 45 / 65**

Обозначение	Наименование
R3.1	Датчик температуры в конденсаторе
R3.2	Датчик температуры в испарителе
M4	Электродвигатель вентилятора
M3	Электродвигатель вентилятора
M2	Электродвигатель вентилятора
Y1	Соленоидный клапан
M1	Электродвигатель компрессора

CDP 35



CDP 45



CDP 65

