





Для получения полной информации по разделу
спрашивайте у Ваших торговых представителей
специализированный каталог

PIPE
Оборудование для прочистки
и обследования труб и каналов.



Обследование и локация

Видеоинспекция



1 Модуль TEC 1000
Длина кабеля: 0,9 м
Рабочий диапазон: полости



2 Модуль Pipe 20/3
Длина кабеля: 3 м
Рабочий диапазон: до \varnothing 70 мм



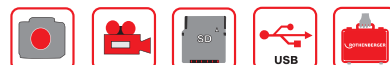
3 Модуль Pipe 25/16
Длина кабеля: 16 м
Рабочий диапазон: до \varnothing 100 мм



4 Модуль Pipe 20/22
Длина кабеля: 22 м
Рабочий диапазон: до \varnothing 100 мм

ROSCOPE® 1000

Технология MULTIFUNCTION объединяет в одном приборе телеинспекцию и локацию



ОБЛАСТЬ ПРИМЕНЕНИЯ

ROSCOPE® 1000 покрывает почти все методы инспекции в жилых домах и рабочих помещениях.

ROSCOPE® 1000 в сочетании с модулем ROLOC PLUS может использоваться также для обнаружения трубопроводов и видеосистем.

ПРЕИМУЩЕСТВА

- Система ROSCOPE® очень удобна в обращении и применяется в различных направлениях
- Результаты видеоинспекции возможно профессионально задокументировать на электронных носителях

ТЕХНИЧЕСКИЕ ХАРАКТЕРИСТИКИ

- Дисплей:** цветной дисплей 3,5" TFT-LCD
Видеоформат: AVI
Формат изображ.: JPEG, 720 x 480 пикселей
Разъемы: мини USB, выход AV, слот для карты SD, гнездо под наушники
Электропитание: аккумуляторы литиево-ионные 3,7 В / 4,2 А/ч

7



Цветной дисплей 3,5" TFT-LCD

разрешение экрана 720 x 480 пикселей (JPEG)

Эргономичное расположение функциональных клавиш

прибором легко управлять одной рукой

Многоцелевой и удобный!

Нескользящая эргономичная рукоятка

комфорт даже при продолжительной работе

Защита от брызг в соответствии с IP 65

для надежности при работе в сыром помещении

Соединение 5 выводами

можно использовать модели предыдущего поколения от ROTHENBERGER

Переключение на черно-белый режим

для улучшения контраста при неблагоприятном освещении

Слот для карты SD

еще больше памяти для ваших записей

Гнездо для наушников

функция записи для персональных комментариев

Мощные литиево-ионные аккумуляторы

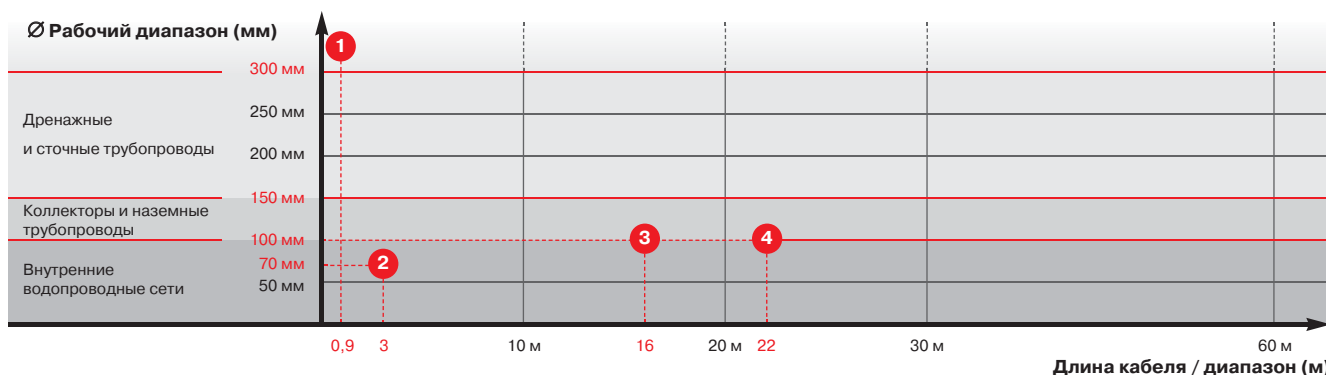
аккумуляторов хватает на 3 - 5 часов работы



ПРИНАДЛЕЖНОСТИ



Наименование	№	№
Наушники	1	1 69616
Литиево-ионные аккумуляторы	1	2 69618
Зарядное устройство	1	3 69619



ROSCOPE® 1000 Set TEC 1000

Высококачественная камера для обследования полостей и труднодоступных мест

ПРЕИМУЩЕСТВА

- Самоцентрирующаяся головка камеры
- Запись и воспроизведение обследования: видео или фото
- Удлинение кабеля макс. до 9 м

ТЕХНИЧЕСКИЕ ХАРАКТЕРИСТИКИ

Дисплей: цветной 3,5" TFT-LCD
Головка камеры: Ø 17 мм, самоцентрирующаяся и герметичная, с 4 светодиодами
Освещенность: 100 LUX (0,5 м)
Длина кабеля: 0,9 м
Электропитание: Li-ion аккумуляторы 3,7 В / 4,2 А/ч
Вес: 0,9 кг

Комплектация ROSCOPE® 1000 Set TEC 1000 (№ 69600): ROSCOPE® 1000 базовый модуль, модуль TEC 1000, аккумулятор, зарядное уст-во, пластмассовый чемодан

Наименование	Кол-во	№
ROSCOPE® 1000 Set TEC 1000	1	69600
Модуль TEC 1000	1	69601
Удлинительный кабель TEC 1,8 м	1	1500000010
Набор (крюк, магнит, зеркало)	1	69615
Модуль Pipe 20/3	1	69385
Модуль Micro 5.5/1	1	69376



Самодцентрирующаяся головка камеры



№ 69615

Головка камеры с высококачественными светодиодами

Обследование полостей



ROSCOPE® 1000 Set Pipe 25/22

Высококачественная камера для обследования труб Ø 40-100 мм. С модулем TEC 1000

ПРЕИМУЩЕСТВА

- Запись и воспроизведение обследования на видео или фото
- Очень гибкая головка камеры для прохождения поворотов 90° от Ø 40 мм

ТЕХНИЧЕСКИЕ ХАРАКТЕРИСТИКИ

Дисплей: цветной дисплей 3,5" TFT-LCD
Головка камеры: Ø 25 мм, герметичная, с 8 светодиодами
Освещенность: 100 LUX (0,5 м)
Размеры кабеля: 22 м, Ø 5,5 мм
Электропитание: Li-ion аккумуляторы 3,7 В / 4,2 А/ч
Вес: 3,1 кг

Комплектация ROSCOPE® 1000 Set Pipe 25/22 (№ 1000000009): ROSCOPE® 1000 базовый модуль, модуль Pipe 25/22, модуль TEC 1000, аккумулятор, зарядное устройство, пластмассовый чемодан

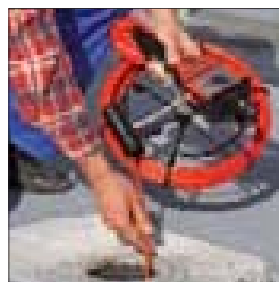
Наименование	Кол-во	№
ROSCOPE® 1000 Set Pipe 25/22 +модуль TEC	1	1000000009
Модуль Pipe 25/22	1	69603

Длина кабеля 22 м!



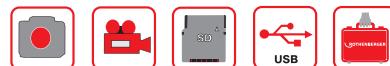
Обследование водостоков

Обследование дождеприемников



ROSCOPE® 1000 Set Pipe 25/16

Высококачественная камера для обследования труб \varnothing 40-100 мм. Со встроенным передатчиком для точного определения местоположения головки камеры и с модулем TEC 1000



ПРЕИМУЩЕСТВА

- Запись и воспроизведение обследования на видео (AVI) или фото (JPEG)
- Очень гибкая головка камеры для прохождения поворотов 90° от \varnothing 40 мм
- С направляющей сферой применяется в трубах до \varnothing 100 мм
- Самоцентрирующееся изображение
- Встроенный передатчик для точного определения местоположения головки камеры
- Базовое устройство ROSCOPE® 1000 применяется также в качестве блока управления для модуля определения местоположения ROLOC PLUS

ТЕХНИЧЕСКИЕ ХАРАКТЕРИСТИКИ

Дисплей: цветной дисплей 3,5" TFT-LCD
Головка камеры: \varnothing 25 мм, самоцентрирующаяся, герметичная, с 4 ультра яркими светодиодами
Освещенность: 125 LUX (0,5 м)
Длина кабеля: 16 м
Диаметр кабеля: 8,5 мм
Частота: 512 Гц
Электропитание: литиево-ионный аккумулятор 3,7 В/ 4,2 А/ч, батарейки AA 2 шт. (передатчик)
Вес: 3,9 кг

Переключение в черно-белый режим

улучшение контрастности при плохой освещенности

Простое определение местоположения головки камеры благодаря встроенному передатчику!

Встроенный передатчик

для точного определения местоположения головки камеры

Самоцентрирующаяся головка камеры

всегда вертикальное изображение, легкая ориентация

Отсек для батареек

для питания встроенного передатчика (2 батарейки AA входят в комплектацию)

Ножки с резиновыми накладками

хорошая устойчивость, устройство не скользит, не повреждает поверхность

Направляющая сфера для модуля Pipe 25/16 и 25/22

для центрирования головки камеры и лучшего освещения трубы

№ 74629

Обследование водосточков



Обследование ливневых труб



Комплектация ROSCOPE® 1000 Set Pipe 25/16 (№ 1000000064): ROSCOPE® 1000 базовый модуль, модуль Pipe 25/16, модуль TEC 1000, аккумулятор, зарядное устройство, пластмассовый чемодан

Наименование	№
ROSCOPE® 1000 Set Pipe 25/16 +модуль TEC	1000000064
Модуль Pipe 25/16	1500000052
Направл. сфера для модуля Pipe 25/16 и 25/22	74629

ROSCOPE® 1000 Set ROLOC PLUS

Трассоискатель и прибор для определения местоположения головки камеры, характеризующийся легкостью управления. Возможен заказ укомплектованного блока или только модуля для базового устройства определения местоположения для ROSCOPE® 1000

ПРЕИМУЩЕСТВА

- Точный поиск камер/зондов
- Точное измерение глубины
- Выбор различных частот
- Простая, наглядная структура меню позволяет пользователю пошагово продвигаться по процессу определения местоположения / поиска
- Телескопическая функция для удобства транспортировки в чемодане

ТЕХНИЧЕСКИЕ ХАРАКТЕРИСТИКИ

Дисплей: цветной 3,5" TFT-LCD
Частоты: 512 и 640 Гц, 33 кГц – активное состояние, 50/60 Гц – пассивное
Электропитание: Li-ion аккумулятор 3,7 В / 4,2 А/ч
Габариты: 95 x 32 x 30 см (рабочее положение) 67 x 32 x 9 см (положение для транспортировки)
Вес: 1,4 кг

В комплект входит: Модуль TEC 1000

ТЕХНИЧЕСКИЕ ХАРАКТЕРИСТИКИ

Головка камеры: Ø 17 мм, самоцентрирующаяся и герметичная, с 4 светодиодами
Освещенность: 100 LUX (0,5 м)
Длина кабеля: 0,9 м

Модуль определения местоположения включая базовое устройство ROSCOPE®

Простое меню

направляет пользователя шаг за шагом к цели



Мультичастотная функция

поиск распространенных на рынке головок камер

Телескопическая функция

для удобства транспортировки в чемодане

Измерение глубины

точная локализация местоположения передатчика



Наименование	№	№
ROSCOPE® 1000 Set ROLOC PLUS + модуль TEC 1000	1	100000065
Модуль ROLOC PLUS	1	150000057

ROSCOPE® i2000

Высококачественная камера для обследования полостей и труднодоступных мест

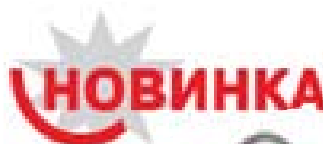
ПРЕИМУЩЕСТВА

- Соединение Wi-Fi для приложения ROSCOPE i2000
- Работает с iOS и Android
- Простое меню с иконками
- Функция редактирования маркировки и наименования повреждений на изображениях
- Рассылка отредактированных изображений прямо с рабочего места
- Функция зарядки от USB-порта

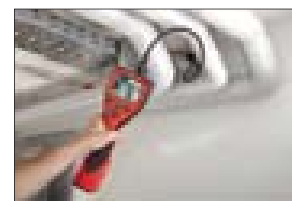
ТЕХНИЧЕСКИЕ ХАРАКТЕРИСТИКИ

Дисплей: сенсорный цветной 3,5"
Разъемы: USB-порт, встроенный микрофон, встроенный громкоговоритель
Вес: 1,4 кг

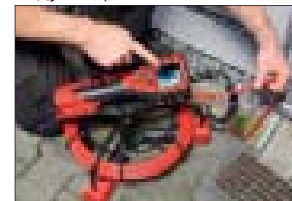
Наименование	№
ROSCOPE® i2000	1500000696
ROSCOPE® i2000 + модуль 25/16 Set	1000000842
ROSCOPE® i2000 + модуль 25/22 Set	1000000860
Модуль ROLOC Set	1000000861
Набор 3-1	1000000862



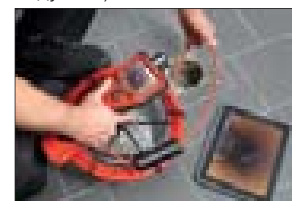
ROSCOPE® i2000



ROSCOPE® i2000 + модуль 25/16 Set



ROSCOPE® i2000 + модуль 22/25 Set



ROCAM® 3 Multimedia

Инспекционная камера для обследования труб
Ø 50-150 или Ø 150-300 мм. С встроенным передатчиком для точного обнаружения положения головки камеры

ПРЕИМУЩЕСТВА

- Съемная панель управления (дисплей) для работы в узких местах
- Запись фото и видео
- Программное обеспечение для протоколирования
- Ввод данных через клавиатуру
- Возможно аудиокомментирование обследования
- 4-х Zoom
- Точное определение расстояния до головки камеры благодаря цифровой индикации расстояния на дисплее

ТЕХНИЧЕСКИЕ ХАРАКТЕРИСТИКИ

Дисплей: цветной 10,4" TFT-LCD, снимается
Головка камеры: Ø 30 мм (стандарт) с 25 светодиодами, Ø 40 мм (опция) с 36 светодиодами, самоцентрирующаяся, герметичная
Мощность освещ.: 175 LUX (0,5 м), головка камеры Ø 30 мм
666 LUX (0,5 м), головка камеры Ø 40 мм
Длина кабеля: 30 м
Диаметр кабеля: 7 мм
Электропитание: аккумулятор NiMh 12 В / 6 А/ч
Вес: 13 кг

Простое определение местоположения благодаря встроенному передатчику!

Корпус защищен от брызг (IP65)

Для работы во влажных, загрязненных помещениях. Легкая и удобная чистка корпуса

Съемная панель управления с цветным дисплеем 10,4" TFT-LCD

Простая работы в труднодоступных местах

Запись фото и видео

Простое документирование обследования на флэш-память USB

Цифровая индикация расстояния

Точное определение расстояния до головки камеры

Мощный проталкивающий кабель Ø 7 мм, 30 м

Точное и надежное направление камеры по трубе и каналу



Встроенный передатчик

Для точного определения местоположения головки камеры

Механическое самоцентрирование изображения

Всегда вертикальное изображение

Система для смены головок

Универсальное соединение для монтажа различных головок

Наименование	№
ROCAM® 3 Multimedia	1500000118

С большим цветным дисплеем 10,4"!

С системой замены головок!

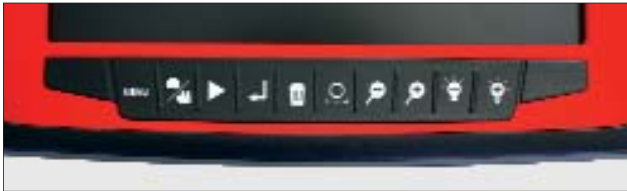
Съемная панель управления

Облегчает работу в узких местах

ПРЕИМУЩЕСТВА

- Рама устройства не должна находиться в непосредственной близости от оператора, так как все элементы управления, такие как клавиши записи, воспроизведения или регулировки светодиодного освещения встроены в компактную панель управления
- Фото и видео обследования можно сохранить на флэш-память USB простым нажатием клавиши и сразу воспроизвести
- Цветной дисплей 10,4" TFT-LCD оптимален для быстрого и простого анализа обследования

Поле с клавишами на съемной панели управления



ROCAM® 3 Multimedia со съемной панелью управления



Определение местоположения головки камеры при помощи модуля ROLOC PLUS



ПРЕИМУЩЕСТВА

- Система замены головок: универсальное соединение для насаживания различных видеоголовок
- Механическая система самоцентрирования позволяет быстро центрировать изображение (по сравнению с цифровой системой)
- Оптимальная видеоголовка \varnothing 40 мм для использования в трубах больших диаметров



Механическая система центрирования изображения



7



Наименование	№
Головка камеры \varnothing 30 мм	1500000123
Головка камеры \varnothing 40 мм	1500000122

ВКЛЮЧАЯ ПРОГРАММНОЕ ОБЕСПЕЧЕНИЕ ДЛЯ ПРОТОКОЛИРОВАНИЯ

- Простое создание файла с протоколом во время видеоинспекции (в качестве дополнения к фото и видеоматериалам)
- Ведение списка наблюдений, вкл. автоматическое включение в протокол данных со счетчика метража
- В памяти заложен каталог со стандартным списком повреждений для унификации протоколов